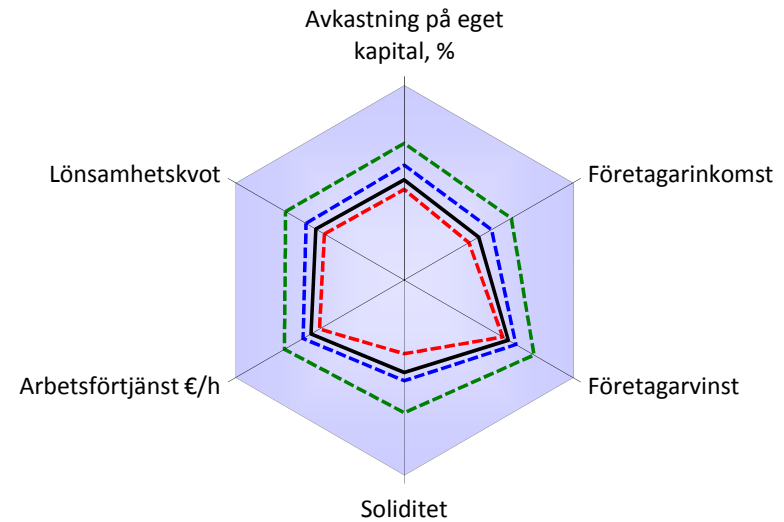
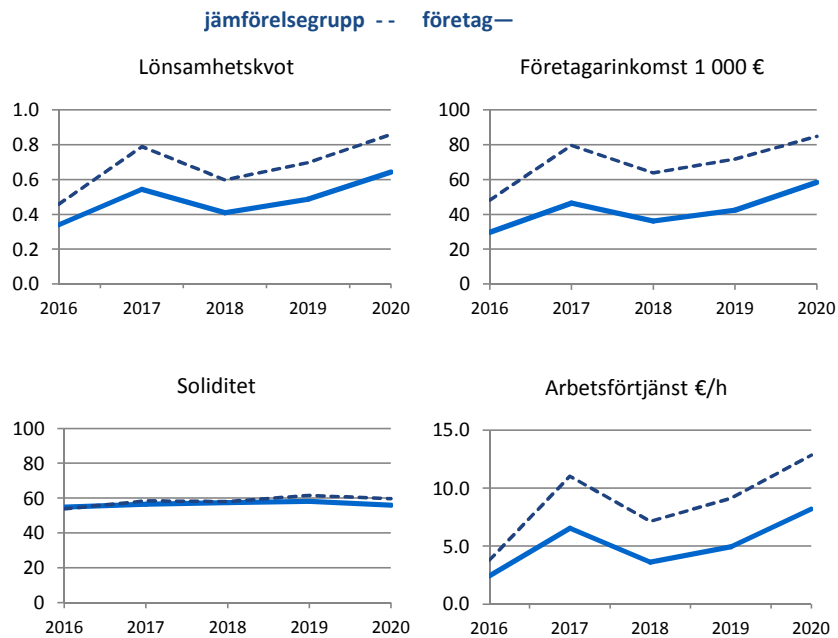


	FÖRETAG	JÄMFÖRELSEGRUPP
Produktionsinriktning	Mjölkgårdarna	Mjölkgårdarna
ProAgria sällskap	Exempel	
Stödområde	C2	C2
FADN-område	Exempel	
Ekonomisk storlek, €	301 005 €	250000–500000 €
Företagar i jämförelsegrupp		525

UTVECKLING av FÖRETAGETS RESULTAT



FÖRETAG	JÄMFÖRELSEGRUPP			
	BRA	MEDEL	SVAG	
Lönsamhetskvot	0.64	1.28	0.85	0.46
Företagarinkomst	58 346	122 796	83 610	38 931
Företagarvinst	-32 315	27 214	-14 745	-45 465
Soliditet	56.0	74.9	59.9	47.1
Arbetsförtjänst €/h	8.2	22.9	12.6	3.5
Avkastning på eget kapital, %	-1.2	6.4	1.8	-3.2

FÖRÄNDRING från FÖREGÅENDE ÅR

Lönsamhetskvot	+0.16	●
Företagarinkomst	+37 %	●
Bruttoinntäkter	+26 %	●
Försäljningsintäkter	+25 %	●
Produktionskostnad	+19 %	●
Rörliga kostnader	+23 %	●
Företagarfamiljens löneanspråk	+2 %	●

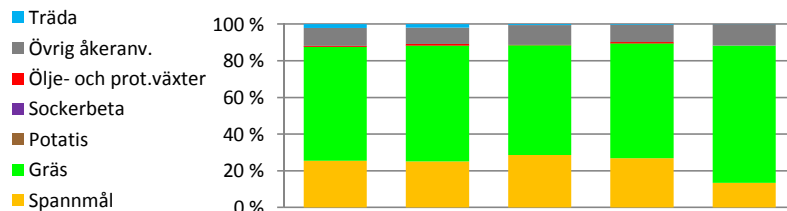
Lönsamhetsbokföringens kontaktperson

ProAgria Keski-Suomi, Keskustie 36, 2.krs, 41520 HANKASALMI
Anna-Maija Minkinen, anna-maija.minkinen@proagria.fi

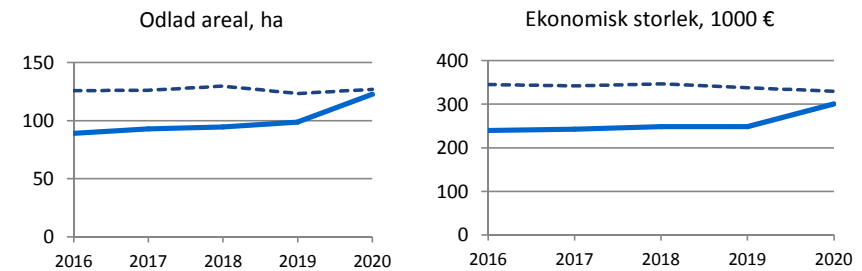
FÖRETAGSSTORLEK	FÖRETAG		JÄMFÖRELSEGRUPP		
	2019	2020	BRA	MEDEL TAL	SVAG
Eget areal, ha	63.4	76.7	90.3	77.4	67.3
Arrenderad areal, ha	35.3	45.9	49.6	48.6	49.7
Skogsmark, ha	98.6	99.5	126.4	117.2	129.2
Övrig mark, ha	18.3	20.3	14.1	31.6	13.0
Mark tillsammans, ha	215.5	242.4	280.4	274.8	259.1
Ekonomisk storlek, €	248793	301005	334778	332694	333048
Djurantal, de	83.3	96.0	104.1	105.6	107.7

Odlingsareal, ha

Råg	0.1	0.0	0.0	0.0	0.0
Vete	0.6	1.0	0.0	1.4	0.1
Korn	15.9	21.3	35.1	26.2	15.0
Havre	4.0	4.3	4.9	3.2	0.1
Blandsäd	4.6	4.2	0.0	2.9	0.4
Matpotatis	0.0	0.0	0.0	0.0	0.0
Övrig potatis	0.0	0.0	0.0	0.0	0.0
Socketbeta	0.0	0.0	0.0	0.0	0.0
Ensilage	1.4	3.3	0.0	0.0	0.0
Ensilage, förtorkat	53.5	66.5	79.0	72.7	74.0
Ovrig gräsareal	6.5	7.6	4.6	6.2	13.7
Oljevaxter	0.2	0.5	0.0	0.9	0.0
Proteinvaxter	0.2	0.5	0.4	0.1	0.0
Trädgårdsvaxter på friland	0.0	0.0	0.0	0.0	0.0
Övriga odlingsvaxter	5.4	7.6	11.0	9.0	9.5
Träda	2.1	2.4	0.8	0.5	0.1
Övrig åkeranvändning	4.3	3.5	4.0	2.7	4.0
Odlad areal, ha	98.7	122.6	139.9	126.0	117.0

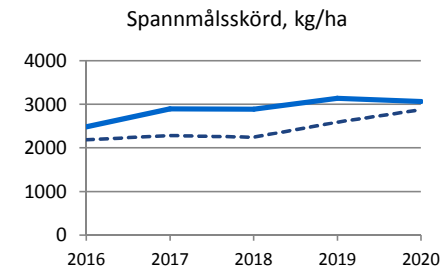


UTVECKLING av FÖRETAGSSTORLEK



SKÖRD, kg/ha	FÖRETAG		JÄMFÖRELSEGRUPP		
	2019	2020	BRA	MEDEL TAL	SVAG
Råg	3000	0	0	0	0
Vete	4870	4393	0	4792	4111
Korn	3614	3660	3039	3798	4831
Havre	3598	3656	3883	4101	5521
Matpotatis	2329	18889	0	20000	0
Socketbeta	0	0	0	0	0
Ensilage	8896	29825	0	0	0
Ensilage, förtorkat	18203	17462	18323	18706	19406

UTVECKLING av SKÖRDAR

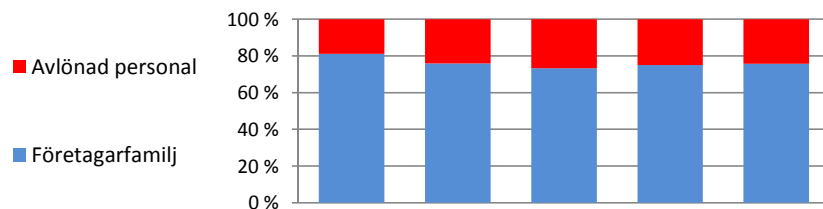


ARBETSINSATS

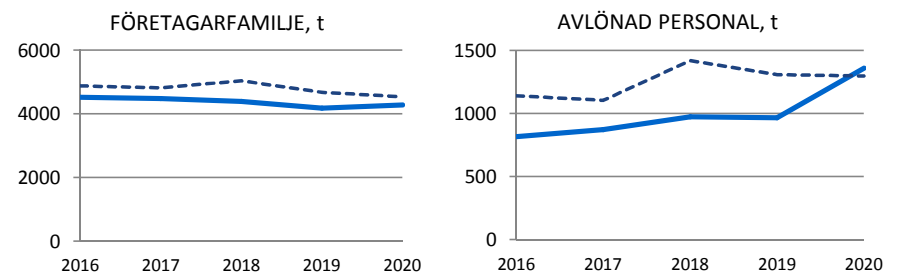
FÖRETAGARFAMILJE, t	FÖRETAG		JÄMFÖRELSEGRUPP		
	2019	2020	BRA	MEDELTA	SVAG
Summa jordbruksarbeten	4044	4138	3952	4339	3639
Växtodlingsarbete	692	752	831	918	611
Husdjursarbete	2933	2975	2702	2896	2549
Övrig jordbruksarbete	418	411	419	525	479
Summa trädgårdsproduktion	0	0	0	18	0
Produktion	0	0	0	16	0
Marknadsföring trädgårdsprod.	0	0	0	1	0
Övrig trädgårdsarbeten	0	0	0	0	0
Summa skogsbruk	76	48	44	41	10
Skogsvård	44	35	40	27	0
Leveransavverkning	12	1	0	0	0
Övrig skogsbruksarbete	20	12	4	14	10
Summa övrig företagsverksamhet	35	32	0	42	34
Prod.arbete övr.företagsverks.	5	0	0	0	0
Marknadsföring övr.företagsv.	0	0	0	0	0
Maskinentreprenad	30	30	0	37	7
Övrigt arbete av företagsv.	0	2	0	5	26
Renhushållning	0	0	0	0	0
Investeringsarbete	23	54	8	79	112
Summa arbetsinsats	4178	4271	4004	4519	3795

AVLÖNAD PERSONAL, t	FÖRETAG		JÄMFÖRELSEGRUPP		
	2019	2020	BRA	MEDELTA	SVAG
Summa jordbruksarbeten	954	1301	1437	1235	1213
Växtodlingsarbete	223	340	260	309	100
Husdjursarbete	571	734	1062	814	960
Övrig jordbruksarbete	160	227	115	112	153
Summa trädgårdsproduktion	0	0	0	220	0
Produktion	0	0	0	220	0
Marknadsföring trädgårdsprod.	0	0	0	0	0
Övrig trädgårdsarbeten	0	0	0	0	0
Summa skogsbruk	5	12	20	26	2
Skogsvård	4	3	20	6	0
Leveransavverkning	1	4	0	9	2
Övrig skogsbruksarbete	0	5	0	11	0
Summa övrig företagsverksamhet	0	9	0	22	4
Prod.arbete övr.företagsverks.	0	0	0	0	0
Marknadsföring övr.företagsv.	0	0	0	0	0
Maskinentreprenad	0	9	0	22	4
Övrigt arbete av företagsv.	0	0	0	0	0
Renhushållning	0	0	0	0	0
Investeringsarbete	7	39	0	7	0
Summa arbetsinsats	966	1361	1457	1509	1219

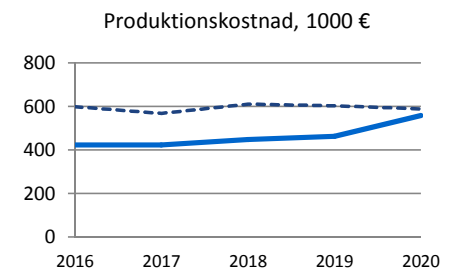
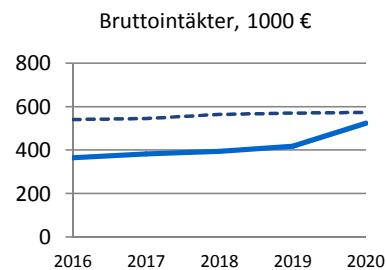
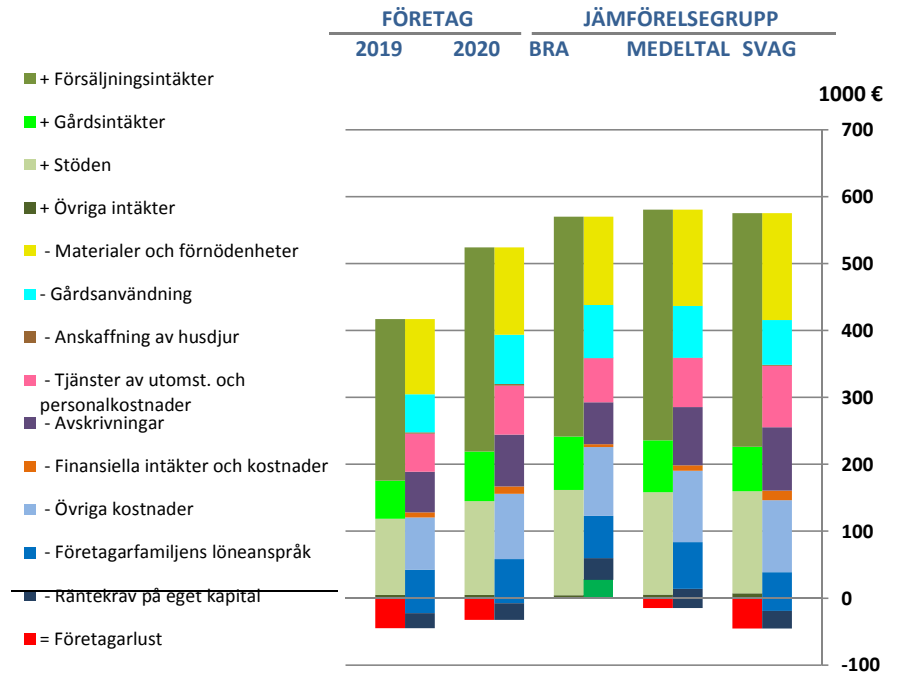
SUMMA ARBETSINSATS	FÖRETAG		JÄMFÖRELSEGRUPP		
	2019	2020	BRA	MEDELTA	SVAG



UTVECKLING av ARBETSINSATS



RESULTATRÄKNING	FÖRETAG		JÄMFÖRELSEGRUPP		
	2019	2020	BRA	MEDELTAL	SVAG
Försäljningsintäkter	240 154	299 876	316 527	334 411	330 134
Stöden	108 588	132 184	151 265	142 808	141 230
Omsättning	348 741	432 060	467 792	477 219	471 365
Förändring av husdjurskapital	-963	-137	-4 080	-502	3 633
Förändring av produktlager	1 756	5 144	15 951	10 585	15 099
Interna överföringar (överlätna)	203	232	228	302	73
Gårdsintäkter	57 062	73 998	79 475	77 478	66 726
Affärsverksamhetens övriga intäkter	4 764	4 978	4 218	5 311	7 017
Investeringsstödet fördelning för året	5 331	7 968	6 368	10 361	11 440
Bruttointäkter	416 896	524 244	569 951	580 754	575 352
Material och förnödenheter, inköp	-112 997	-131 469	-132 139	-144 293	-158 911
Gårdsanvändning	-57 062	-73 998	-79 475	-77 478	-66 726
Anskaffning av husdjur	-1 795	-2 332	-44	-352	-1 403
Förändring av lager	1 018	1 127	345	494	-418
Interna överföringar (mottagna)	-209	-126	-162	-129	-438
Tjänster av utomstående	-41 972	-51 119	-47 555	-52 049	-72 725
Personalkostnader	-14 776	-21 778	-18 097	-21 492	-19 389
Övriga rörliga kostnader	-16 126	-19 616	-21 828	-22 207	-21 710
Rörliga kostnader	-243 920	-299 312	-298 955	-317 505	-341 719
Företagarfamiljens löneanspråk	-64 698	-66 208	-63 231	-69 710	-58 217
Hyror av land och byggnader	-9 666	-14 466	-10 232	-11 510	-17 686
Underhållet av anläggningstillgångar	-24 171	-31 563	-32 895	-36 788	-37 894
Försäkringar	-14 968	-16 531	-21 914	-19 850	-16 705
Övriga fasta kostnader	-13 323	-15 523	-15 884	-16 299	-13 624
Fasta kostnader	-126 826	-144 291	-144 156	-154 156	-144 126
Avskrivningar på byggnader	-24 321	-30 740	-24 215	-34 270	-35 975
Avskrivningar på maskiner och redskap	-33 795	-43 335	-35 025	-49 192	-54 615
Avskrivningar på täckdiken	-2 581	-3 652	-3 415	-3 277	-4 076
Rörelseresultat	-14 547	2 915	64 185	22 354	-5 160
Finansiella intäkter	1 093	1 657	2 477	2 194	1 834
Finansiella kostnader	-8 787	-12 434	-7 097	-10 649	-15 960
Nettoresultat	-22 241	-7 862	59 565	13 900	-19 286
Räntekrav på eget kapital	-22 507	-24 453	-32 351	-28 645	-26 179
<i>Räntekrav på eget kapital, %</i>	<i>4.1 %</i>	<i>3.8 %</i>	<i>3.5 %</i>	<i>3.8 %</i>	<i>4.4 %</i>
Företagarvinst (före skatter)	-44 749	-32 315	27 214	-14 745	-45 465

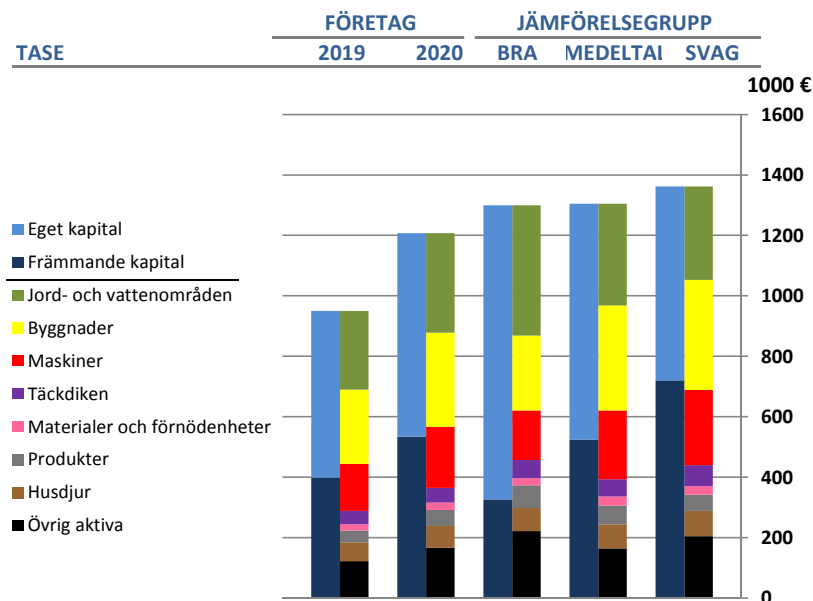
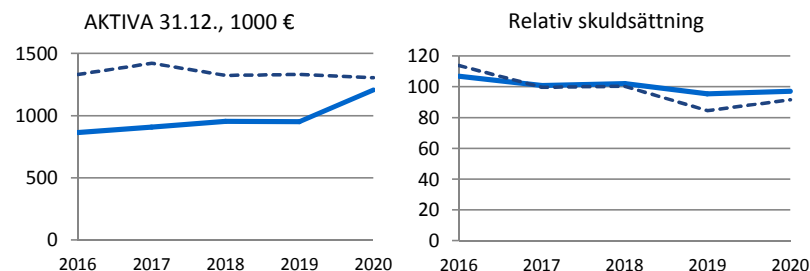


AKTIVA 31.12.	FÖRETAG		JÄMFÖRELSEGRUPP		
	2019	2020	BRA	MEDELTAI	SVAG
Immateriella nyttigheter	3 720	4 212	2 810	5 206	10 315
Jord- och vattenområden	260 204	329 126	430 266	336 842	308 777
Byggnader och konstruktioner	246 146	311 610	247 895	347 581	363 983
Maskiner och redskap	155 876	202 129	163 895	227 565	248 959
Täckdiken	44 387	48 794	61 126	57 545	70 253
Övriga materiella nyttigheter	2 585	9 884	1 849	2 387	3 459
Materiella tillgångar	709 197	901 544	905 032	971 920	995 431
Långfristiga placeringar	62 680	65 860	151 391	79 059	115 166
Materialer och förnödenheter	19 783	23 397	23 114	29 168	27 258
Halvfärdiga produkter	31 093	41 088	61 799	49 814	47 922
Färdiga produkter och varor	8 224	12 503	12 987	12 635	6 567
Husdjur	62 114	72 101	76 722	78 983	83 173
Övriga omsättningstillgångar	211	576	0	1 176	0
Omsättningstillgångar	121 425	149 665	174 622	171 775	164 920
Fordringar	28 693	51 036	31 152	43 716	59 758
Finansieringstillgångar	24 285	34 643	33 904	33 295	16 069
AKTIVA, jordbruk och trädgårdsproduktion	950 001	1 206 960	1 298 910	1 304 970	1 361 659

PASSIVA 31.12.	FÖRETAG		JÄMFÖRELSEGRUPP		
	2019	2020	BRA	MEDELTAI	SVAG
Eget kapital	552 163	673 589	972 817	781 067	641 926
Investeringsstödet balansvärde	49 396	70 189	58 390	88 248	98 965
Främmande kapital	397 838	533 371	326 093	523 903	719 733
PASSIVA, jordbruk och trädgårdsproduktion	950 001	1 206 960	1 298 910	1 304 970	1 361 659

NYCKELTAL, jordbruk och trädgårdsprod.

Företagarinkomst	42 457	58 346	122 796	83 610	38 931
Lönsamhetskvot	0.49	0.64	1.28	0.85	0.46
Arbetsförtjänst	19 949	33 893	90 445	54 965	12 752
Arbetsförtjänst €/h	4.9	8.2	22.9	12.6	3.5
Avkastning på eget kapital	-22 241	-7 862	59 565	13 900	-19 286
Avkastning på eget kapital, %	-4.0	-1.2	6.4	1.8	-3.2
Avkastning på totalkapitalet	-13 455	4 572	66 663	24 548	-3 326
Avkastning på totalkapitalet, %	-1.4	0.4	5.3	1.9	-0.3
Soliditet	58.1	56.0	74.9	59.9	47.1
Relativ skuldsättning	95.4	97.2	57.2	90.2	125.1


UTVECKLING av BALANS o. SKULDSÄTTNING


		Det egna resultat	% av jämförel- segrupp som är bättre än egen gård	Resultat som andel av jämförelsegrupp uppnått				
RESULTATMÄTARE				90 %	70 %	50 %	30 %	10 %
FÖRETAGSSTORLEK	Odlad areal, ha	1.8 ●	100	73.2	97.9	108.4	148.9	182.3
	Arrenderad areal, ha	0.0 ●	100	7.4	21.8	41.9	49.0	99.3
	Ekonomisk storlek, €	1 444 814 ●	100	270 056	287 851	326 336	347 171	417 925
	Djurantal, de	0.0 ●	100	85.7	92.1	99.1	112.7	132.5
Odlingsareal, ha	Spannmål	0.0 ●	-	0.0	17.4	30.4	52.5	73.0
	Gräs	0.0 ●	100	53.1	65.7	75.9	89.0	112.8
SKÖRD, kg/ha	Spannmål	0 ●	-	0	2 810	3 444	3 967	4 934
	Ensilage	0 ●	100	12 896	15 143	17 104	21 717	30 659
Arbetsinsats av jordbruk och trädgårdsprod.	Företagarfamilj	3 250 ●	100	5 865	4 800	4 350	3 691	2 650
	Avlönad personal	15 000 ●	100	3 040	1 512	1 073	470	0
RESULTATRÄKNING	Bruttointäkter	938 536 ●	100	410 507	451 937	471 042	519 521	599 501
	Produktionskostnad	1 069 095 ●	100	691 765	534 381	476 349	447 784	417 331
	Företagarvinst (före skatter)	-130 559 ●	100	-73 707	-36 561	-14 697	16 800	44 603
AKTIVA 31.12.	AKTIVA, jordbruk och trädgårdsproduktion	2 154 760 ●	100	948 505	1 057 940	1 333 757	1 451 467	1 783 461
NYCKELTAL, jordbruk och trädgårdsprod.	Företagarinkomst	-49 147 ●	100	21 888	51 064	87 366	105 920	162 986
	Lönsamhetsknot	-0.60 ●	100	0.21	0.60	0.80	1.16	1.53
	Arbetsförtjänst	-78 559 ●	100	-2 618	36 827	56 244	85 312	110 173
	Arbetsförtjänst €/h	-24.2 ●	100	-0.6	8.4	11.7	19.9	32.2
	Avkastning på eget kapital, %	-18.2 ●	100	-8.3	-1.6	1.2	6.0	9.8
	Avkastning på totalkapitalet, %	-4.4 ●	100	-1.8	0.5	1.6	4.3	6.4
	Soliditet	24 ●	100	27.7	47.5	58.9	73.0	91.3
	Relativ skuldsättning	175 ●	100	167.5	115.2	85.3	56.3	18.7
Variabel / Medelkoantal	Bruttointäkter	52 ●	100	5 614	6 206	6 558	7 036	7 573
	Rörliga kostnader	42 ●	100	3 942	3 327	3 022	2 753	2 450
	Fasta kostnader	7 ●	100	2 765	2 323	2 012	1 823	1 490
	Kapitalkostnad	10 ●	100	2 398	1 809	1 613	1 456	1 114
	Produktionskostnad	59 ●	100	8 117	7 375	6 569	6 147	5 712
	Företagarinkomst	-3 ●	100	310	718	1 157	1 602	1 873
	Företagarvinst (före skatter)	-7 ●	100	-684	-542	-210	224	556
	AKTIVA, jordbruk och trädgårdsproduktion	119 ●	100	13 237	15 733	17 279	19 302	21 666

TIDSSERIER av EURO VARIABLER i ÅRETS 2020 PRISER

FÖRETAGSSTORLEK	2011	2012	2013	2014	2015	2016	2017	2018	2019	2020
Ekonomisk storlek, €	196 587	206 696	213 706	224 112	230 549	239 907	242 960	248 732	248 793	301 005
Odlad areal, ha	72.6	77.4	77.9	82.0	85.1	89.0	92.8	94.4	98.7	122.6

ARBETSINSATS AV JORDBRUK OCH TRÄDGÅRDSPROD.

Företagarfamilj	4 111	4 158	4 098	4 184	4 161	4 339	4 258	4 222	4 044	4 138
Avlönad personal	798	869	895	861	809	784	831	911	954	1 301

RESULTATRÄKNINGENS POSTER

Försäljningsintäkter	195 925	209 169	219 394	236 619	206 861	218 737	225 197	229 209	240 886	299 876
Stöden	94 286	102 429	102 065	105 655	103 756	102 491	105 364	105 048	108 919	132 184
Material och förnödenheter, inköp	86 364	95 622	99 365	100 524	97 536	106 924	108 140	111 123	115 142	133 801
Rörliga kostnader	131 440	147 714	155 630	159 711	158 994	170 851	172 185	177 896	187 427	225 313
Företagarfamiljens löneanspråk	63 143	63 879	63 771	65 301	67 224	70 750	68 488	68 456	64 895	66 208
Fasta kostnader	110 227	113 470	114 928	122 092	122 302	130 804	127 502	129 819	127 213	144 291
Räntekrav på eget kapital	26 457	29 434	24 239	25 653	22 651	19 679	18 970	21 089	22 576	24 453
Företagarvinst (före skatter)	-31 569	-31 326	-28 417	-19 892	-47 488	-59 800	-39 943	-52 917	-44 885	-32 315

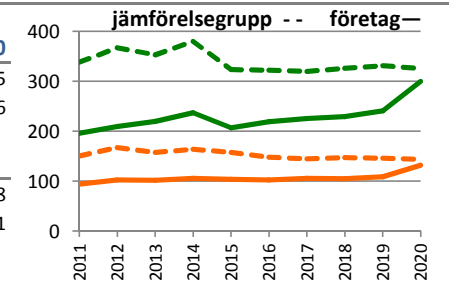
BALANSENS SLUTSUMMA 31.12.	806 887	842 341	855 441	894 980	865 184	890 494	930 566	966 585	952 897	1 206 960
-----------------------------------	---------	---------	---------	---------	---------	---------	---------	---------	---------	-----------

NYCKELTAL, jordbruk och trädgårdsprod.

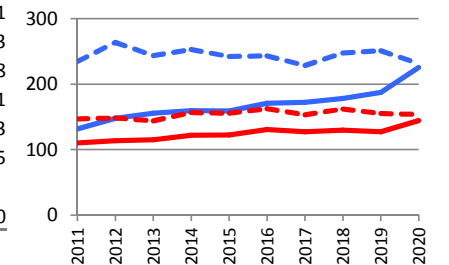
Företagarinkomst	58 032	61 987	59 592	71 062	42 386	30 629	47 514	36 629	42 586	58 346
Lönsamhetskvot	0.65	0.66	0.68	0.78	0.47	0.34	0.54	0.41	0.49	0.64
Avkastning på eget kapital, %	-1.0	-0.4	-0.8	1.1	-4.8	-8.2	-4.1	-5.8	-4.0	-1.2
Avkastning på totalkapitalet, %	0.4	0.8	0.4	1.6	-1.9	-3.5	-1.4	-2.4	-1.4	0.4
Soliditet	62.3	61.9	60.9	60.5	58.4	54.8	56.5	57.3	58.1	56.0
Relativ skuldsättning	99.4	97.2	99.4	86.4	97.8	106.9	100.9	102.1	95.4	97.2

Variabel / Medelkoantal

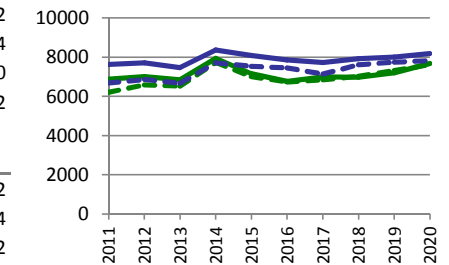
<i>Medelkoantal</i>	43.6	45.9	48.1	50.7	52.3	55.7	56.1	57.4	58.0	68.2
Försäljningsintäkter	4 495.8	4 559.4	4 562.1	4 666.3	3 957.2	3 930	4 015	3 996	4 152	4 394
Bruttointäkter	6 878.9	7 007.5	6 848.9	7 942.4	7 155.6	6 754	6 985	6 966	7 207	7 682
Produktionskostnad	7 624.0	7 713.2	7 462.6	8 355.6	8 082.0	7 848	7 719	7 925	8 000	8 179
Företagarinkomst	1 331.6	1 351.2	1 239.2	1 401.4	810.8	550	847	639	734	855
Företagarvinst (före skatter)	-724.4	-682.8	-590.9	-392.3	-908.5	-1 074	-712	-923	-774	-473



— Försäljningsintäkter, 1000 €/företag
-- Stöden, 1000 €/företag



-- Rörliga kostnader, 1000 €/företag
— Fasta kostnader, 1000 €/företag



— Bruttointäkter, €/ko
— Produktionskostnad, €/ko