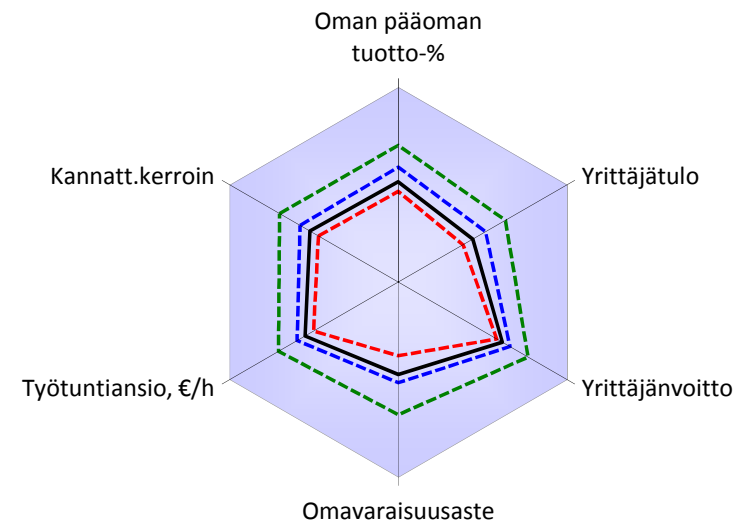
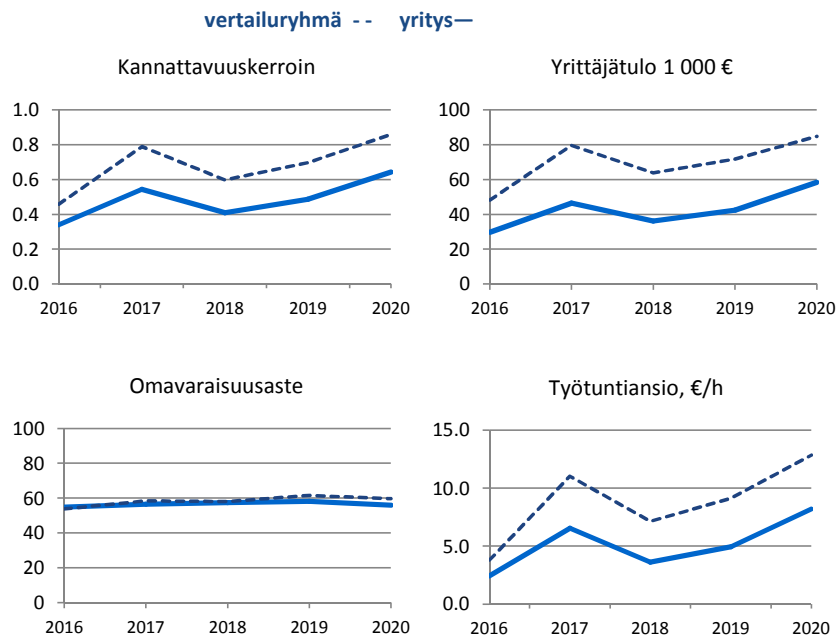


	YRITYS	VERTAILURYHMÄ
Tuotantosuunta	Lypsykarjatalous	Lypsykarjatalous
ProAgria keskus	Esimerkki	
Tukialue	C2	C2
FADN-alue	Esimerkki	
Taloudellinen koko, €	301 005 €	250000–500000 €
Vertailuryhmässä yrityksiä		525

YRITYKSEN TULOSKEHITYS



	YRITYS	VERTAILURYHMÄ		
		HYVÄT	KESKIM.	HEIKOT
Kannattavuuskerroin	0.64	1.28	0.85	0.46
Yrittäjätulo	58 346	122 796	83 610	38 931
Yrittäjänvoitto	-32 315	27 214	-14 745	-45 465
Omavaraisuusaste	56.0	74.9	59.9	47.1
Työtuntiansio, €/h	8.2	22.9	12.6	3.5
Oman pääoman tuotto-%	-1.2	6.4	1.8	-3.2

MUUTOS EDELLEISESTÄ VUODESTA

Kannattavuuskerroin	+0.16	●●●●●
Yrittäjätulo	+37 %	●●●●●
Kokonaistuotto	+26 %	●●●●●
Myyntituotot	+25 %	●●●●●
Tuotantokustannus	+19 %	●●●●●
Muuttuvat kulut yhteensä	+23 %	●●●●●
Yrittäjäperheen palkkavaatimus	+2 %	●●●●●

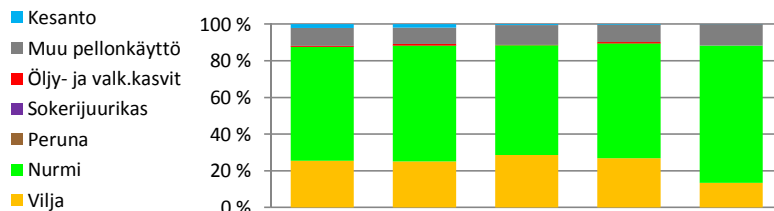
Kannattavuuskirjanpidon yhdyshenkilö

ProAgria Keski-Suomi, Keskustie 36, 2.krs, 41520 HANKASALMI
Anna-Maija Minkinen, anna-maija.minkinen@proagria.fi

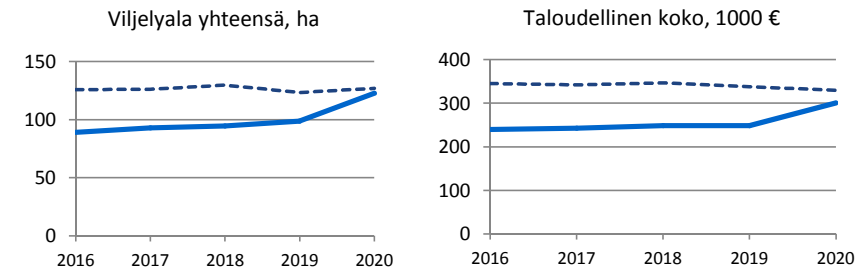
YRITYSKOKO	YRITYS		VERTAILURYHMÄ		
	2019	2020	HYVÄT	KESKIM.	HEIKOT
Omaa peltoa, ha	63.4	76.7	90.3	77.4	67.3
Vuokrapeltoa, ha	35.3	45.9	49.6	48.6	49.7
Metsämaata, ha	98.6	99.5	126.4	117.2	129.2
Muut maa-alueet, ha	18.3	20.3	14.1	31.6	13.0
Maa-alueet yhteensä, ha	215.5	242.4	280.4	274.8	259.1
Taloudellinen koko, €	248793	301005	334778	332694	333048
Eläinmäärä, ey	83.3	96.0	104.1	105.6	107.7

VILJELYALAT, HA

Ruis	0.1	0.0	0.0	0.0	0.0
Vehnä	0.6	1.0	0.0	1.4	0.1
Ohra	15.9	21.3	35.1	26.2	15.0
Kaura	4.0	4.3	4.9	3.2	0.1
Seosvilja	4.6	4.2	0.0	2.9	0.4
Ruokaperuna	0.0	0.0	0.0	0.0	0.0
Muu peruna	0.0	0.0	0.0	0.0	0.0
Sokerijuurikas	0.0	0.0	0.0	0.0	0.0
Säilörehu, tuore	1.4	3.3	0.0	0.0	0.0
Säilörehu, esikuivattu	53.5	66.5	79.0	72.7	74.0
Muu nurmiala	6.5	7.6	4.6	6.2	13.7
Öljykasvit	0.2	0.5	0.0	0.9	0.0
Valkuaiskasvit	0.2	0.5	0.4	0.1	0.0
Avomaan puutarhakasvit	0.0	0.0	0.0	0.0	0.0
Muu viljelykasvi	5.4	7.6	11.0	9.0	9.5
Kesanto	2.1	2.4	0.8	0.5	0.1
Muu pellonkäyttö	4.3	3.5	4.0	2.7	4.0
Viljelyala yhteensä, ha	98.7	122.6	139.9	126.0	117.0

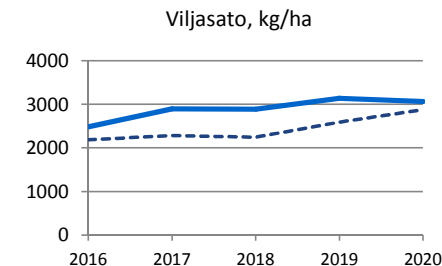


YRITYSKOON KEHITYS



SATO, kg/ha	YRITYS		VERTAILURYHMÄ		
	2019	2020	HYVÄT	KESKIM.	HEIKOT
Ruis	3000	0	0	0	0
Vehnä	4870	4393	0	4792	4111
Ohra	3614	3660	3039	3798	4831
Kaura	3598	3656	3883	4101	5521
Ruokaperuna	2329	18889	0	20000	0
Sokerijuurikas	0	0	0	0	0
Säilörehu, tuore	8896	29825	0	0	0
Säilörehu, esikuivattu	18203	17462	18323	18706	19406

SATOKEHITYS

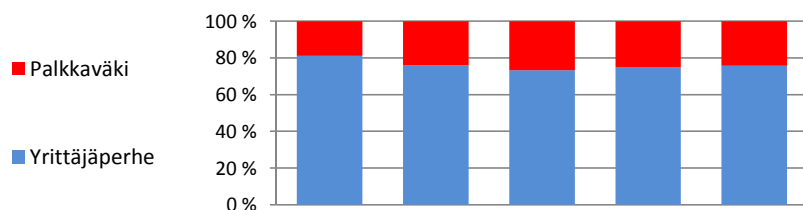


TYÖPANOS

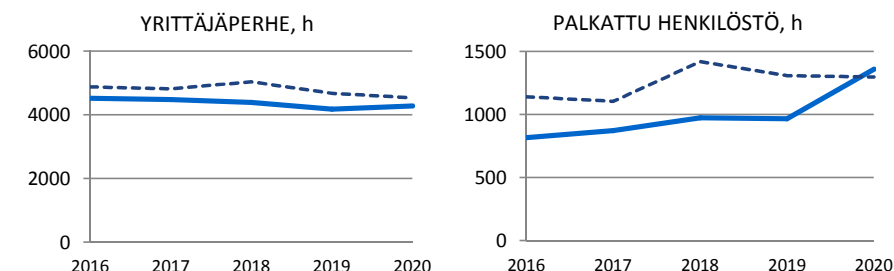
YRITTÄJÄPERHE, h	YRITYS		VERTAILURYHMÄ		
	2019	2020	HYVÄT	KESKIM.	HEIKOT
Maatalous yhteensä	4044	4138	3952	4339	3639
Kasvinviljely	692	752	831	918	611
Kotieläinten hoito	2933	2975	2702	2896	2549
Muu maatalouden työ	418	411	419	525	479
Puutarhatalous yhteensä	0	0	0	18	0
Tuotanto	0	0	0	16	0
Markkinointi	0	0	0	1	0
Muu puutarhatalouden työ	0	0	0	0	0
Metsätalous yhteensä	76	48	44	41	10
Metsänhoito	44	35	40	27	0
Hankintahakkuu	12	1	0	0	0
Muu metsätalouden työ	20	12	4	14	10
Muu yritystoiminta	35	32	0	42	34
Tuotanto	5	0	0	0	0
Markkinointi	0	0	0	0	0
Koneurakointi	30	30	0	37	7
Muu yritystoiminnan työ	0	2	0	5	26
Porotalous	0	0	0	0	0
Investointityö	23	54	8	79	112
Työpanos yhteensä	4178	4271	4004	4519	3795

PALKATTU HENKILÖSTÖ, h	YRITYS		VERTAILURYHMÄ		
	2019	2020	HYVÄT	KESKIM.	HEIKOT
Maatalous yhteensä	954	1301	1437	1235	1213
Kasvinviljely	223	340	260	309	100
Kotieläinten hoito	571	734	1062	814	960
Muu maatalouden työ	160	227	115	112	153
Puutarhatalous yhteensä	0	0	0	220	0
Tuotanto	0	0	0	220	0
Markkinointi	0	0	0	0	0
Muu puutarhatalouden työ	0	0	0	0	0
Metsätalous yhteensä	5	12	20	26	2
Metsänhoito	4	3	20	6	0
Hankintahakkuu	1	4	0	9	2
Muu metsätalouden työ	0	5	0	11	0
Muu yritystoiminta	0	9	0	22	4
Tuotanto	0	0	0	0	0
Markkinointi	0	0	0	0	0
Koneurakointi	0	9	0	22	4
Muu yritystoiminnan työ	0	0	0	0	0
Porotalous	0	0	0	0	0
Investointityö	7	39	0	7	0
Työpanos yhteensä	966	1361	1457	1509	1219

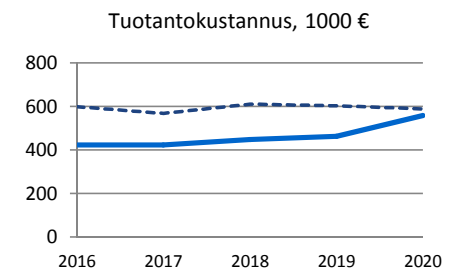
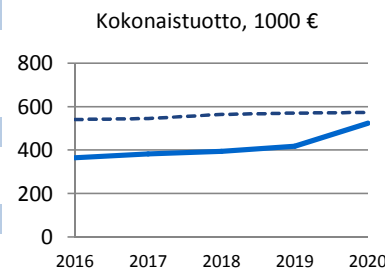
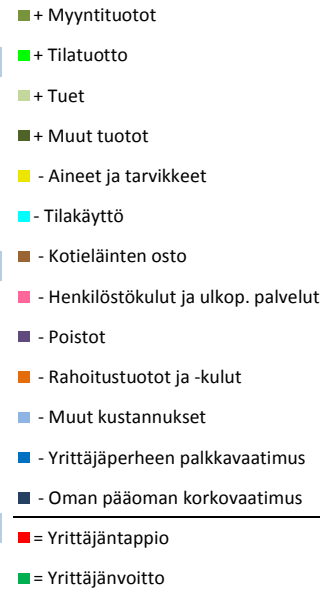
TYÖPANOS YHTEENSÄ	YRITYS		VERTAILURYHMÄ		
	2019	2020	HYVÄT	KESKIM.	HEIKOT



TYÖPANOKSEN KEHITYS



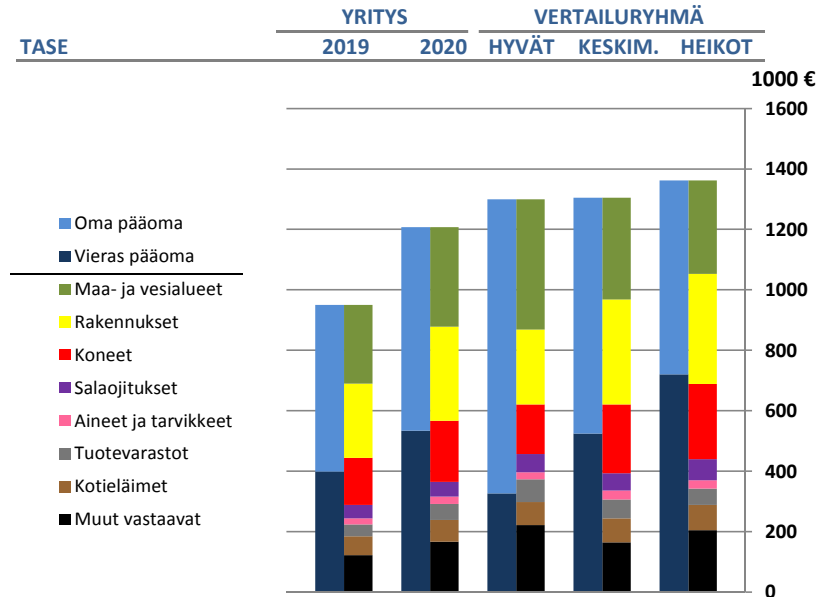
OIKAISTU TULOSLASKELMA	YRITYS		VERTAILURYHMÄ		
	2019	2020	HYVÄT	KESKIM.	HEIKOT
Myyntituotot	240 154	299 876	316 527	334 411	330 134
Tuet	108 588	132 184	151 265	142 808	141 230
Liikevaihto	348 741	432 060	467 792	477 219	471 365
Kotieläinomaisuuden muutos	-963	-137	-4 080	-502	3 633
Tuotevarastojen muutos	1 756	5 144	15 951	10 585	15 099
Sisäiset siirrot (luovutukset)	203	232	228	302	73
Tilatuotto	57 062	73 998	79 475	77 478	66 726
Liiketoiminnan muut tuotot	4 764	4 978	4 218	5 311	7 017
Investointitukien tuloutus	5 331	7 968	6 368	10 361	11 440
Kokonaistuotto	416 896	524 244	569 951	580 754	575 352
Aineet ja tarvikkeet, ostot	-112 997	-131 469	-132 139	-144 293	-158 911
Tilakäyttö	-57 062	-73 998	-79 475	-77 478	-66 726
Kotieläinten ostot	-1 795	-2 332	-44	-352	-1 403
Varastojen muutos	1 018	1 127	345	494	-418
Sisäiset siirrot (vastaanotetut)	-209	-126	-162	-129	-438
Ulkopuoliset palvelut	-41 972	-51 119	-47 555	-52 049	-72 725
Henkilöstökulut	-14 776	-21 778	-18 097	-21 492	-19 389
Muut muuttuvat kulut	-16 126	-19 616	-21 828	-22 207	-21 710
Muuttuvat kulut yhteensä	-243 920	-299 312	-298 955	-317 505	-341 719
Yrittäjäperheen palkkavaatimus	-64 698	-66 208	-63 231	-69 710	-58 217
Viljelymaan ja rakennusten vuokrat	-9 666	-14 466	-10 232	-11 510	-17 686
Käyttöomaisuuden kunnossapito	-24 171	-31 563	-32 895	-36 788	-37 894
Vakuutukset	-14 968	-16 531	-21 914	-19 850	-16 705
Muut kiinteät kulut	-13 323	-15 523	-15 884	-16 299	-13 624
Kiinteät kulut yhteensä	-126 826	-144 291	-144 156	-154 156	-144 126
Rakennusten poistot	-24 321	-30 740	-24 215	-34 270	-35 975
Koneiden ja kaluston poistot	-33 795	-43 335	-35 025	-49 192	-54 615
Salaojitusten yms. poistot	-2 581	-3 652	-3 415	-3 277	-4 076
Liiketulos	-14 547	2 915	64 185	22 354	-5 160
Rahoitustuotot	1 093	1 657	2 477	2 194	1 834
Rahoituskulut	-8 787	-12 434	-7 097	-10 649	-15 960
Nettotulos	-22 241	-7 862	59 565	13 900	-19 286
Oman pääoman korkovaatimus	-22 507	-24 453	-32 351	-28 645	-26 179
<i>Oman pääoman korkovaatimus, %</i>	<i>4.1 %</i>	<i>3.8 %</i>	<i>3.5 %</i>	<i>3.8 %</i>	<i>4.4 %</i>
Yrittäjänvoitto (ennen veroja)	-44 749	-32 315	27 214	-14 745	-45 465



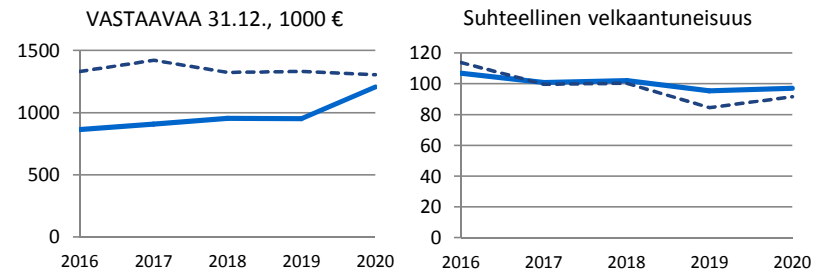
VASTAAVAA 31.12.	YRITYS		VERTAILURYHMÄ		
	2019	2020	HYVÄT	KESKIM.	HEIKOT
Aineettomat hyödykkeet	3 720	4 212	2 810	5 206	10 315
Maa- ja vesialueet	260 204	329 126	430 266	336 842	308 777
Rakennukset ja rakennelmat	246 146	311 610	247 895	347 581	363 983
Koneet ja kalusto	155 876	202 129	163 895	227 565	248 959
Salaojitukset	44 387	48 794	61 126	57 545	70 253
Muut aineelliset hyödykkeet	2 585	9 884	1 849	2 387	3 459
Aineelliset hyödykkeet	709 197	901 544	905 032	971 920	995 431
Pitkäaikaiset sijoitukset	62 680	65 860	151 391	79 059	115 166
Aineet ja tarvikkeet	19 783	23 397	23 114	29 168	27 258
Keskeneräiset tuotteet	31 093	41 088	61 799	49 814	47 922
Valmiit tuotteet ja tavarat	8 224	12 503	12 987	12 635	6 567
Kotieläimet	62 114	72 101	76 722	78 983	83 173
Muu vaihto-omaisuus	211	576	0	1 176	0
Vaihto-omaisuus	121 425	149 665	174 622	171 775	164 920
Saamiset	28 693	51 036	31 152	43 716	59 758
Rahoitusomaisuus	24 285	34 643	33 904	33 295	16 069
VASTAAVAA, maa- ja puutarhatalous	950 001	1 206 960	1 298 910	1 304 970	1 361 659

VASTATTAVAA 31.12.					
	2019	2020	HYVÄT	KESKIM.	HEIKOT
Oma pääoma	552 163	673 589	972 817	781 067	641 926
Investointituen tasearvo	49 396	70 189	58 390	88 248	98 965
Vieras pääoma	397 838	533 371	326 093	523 903	719 733
VASTATTAVAA, maa- ja puutarhatalous	950 001	1 206 960	1 298 910	1 304 970	1 361 659

TUNNUSLUVUT, maa- ja puutarhatalous					
	2019	2020	HYVÄT	KESKIM.	HEIKOT
Yrittäjätulo	42 457	58 346	122 796	83 610	38 931
Kannattavuuskerroin	0.49	0.64	1.28	0.85	0.46
Työansio	19 949	33 893	90 445	54 965	12 752
Työtuntiansio, €/h	4.9	8.2	22.9	12.6	3.5
Oman pääoman tuotto	-22 241	-7 862	59 565	13 900	-19 286
Oman pääoman tuotto-%	-4.0	-1.2	6.4	1.8	-3.2
Kokonaispääoman tuotto	-13 455	4 572	66 663	24 548	-3 326
Kokonaispääoman tuotto-%	-1.4	0.4	5.3	1.9	-0.3
Omavaraisuusaste	58.1	56.0	74.9	59.9	47.1
Suhteellinen velkaantuneisuus	95.4	97.2	57.2	90.2	125.1



TASEEN JA VELKAANTUNEISUUDEN KEHITYS



TULOSMITTARI	Oma tulos	Vertailu-ryhmästä ylittää oman tuloksen, %	Tulos, jonka on saavuttanut vertailuryhmästä					
			90 %	70 %	50 %	30 %	10 %	
YRITYSKOKO								
Viljelyala yhteensä, ha	1.8	100	73.2	97.9	108.4	148.9	182.3	
Vuokrapeltoa, ha	0.0	100	7.4	21.8	41.9	49.0	99.3	
Taloudellinen koko, €	1 444 814	100	270 056	287 851	326 336	347 171	417 925	
Eläinmäärä, ey	0.0	100	85.7	92.1	99.1	112.7	132.5	
VIJELYALAT, HA								
Vilja	0.0	-	0.0	17.4	30.4	52.5	73.0	
Nurmi	0.0	100	53.1	65.7	75.9	89.0	112.8	
SATO, kg/ha								
Vilja	0	-	0	2 810	3 444	3 967	4 934	
Säilörehu	0	100	12 896	15 143	17 104	21 717	30 659	
Maa- ja puutarhatalouden työpanos								
Yrittäjäperhe	3 250	100	5 865	4 800	4 350	3 691	2 650	
Palkkaväki	15 000	100	3 040	1 512	1 073	470	0	
OIKAISTU TULOSLASKELMA								
Kokonaistuotto	938 536	100	410 507	451 937	471 042	519 521	599 501	
Tuotantokustannus	1 069 095	100	691 765	534 381	476 349	447 784	417 331	
Yrittäjänvoitto (ennen veroja)	-130 559	100	-73 707	-36 561	-14 697	16 800	44 603	
VASTAAVAA 31.12.								
VASTAAVAA, maa- ja puutarhatalous	2 154 760	100	948 505	1 057 940	1 333 757	1 451 467	1 783 461	
TUNNUSLUVUT, maa- ja puutarhatalous								
Yrittäjätulo	-49 147	100	21 888	51 064	87 366	105 920	162 986	
Kannattavuuskerroin	-0.60	100	0.21	0.60	0.80	1.16	1.53	
Työansio	-78 559	100	-2 618	36 827	56 244	85 312	110 173	
Työtuntiansio, €/h	-24.2	100	-0.6	8.4	11.7	19.9	32.2	
Oman pääoman tuotto prosentti	-18.2	100	-8.3	-1.6	1.2	6.0	9.8	
Kokonaispääoman tuotto prosentti	-4.4	100	-1.8	0.5	1.6	4.3	6.4	
Omavaraisuusaste	24	100	27.7	47.5	58.9	73.0	91.3	
Suhteellinen velkaantuneisuus	175	100	167.5	115.2	85.3	56.3	18.7	
Muuttuja / Keskihämäluku								
Kokonaistuotto	52	100	5 614	6 206	6 558	7 036	7 573	
Muuttuvat kulut yhteensä	42	100	3 942	3 327	3 022	2 753	2 450	
Kiinteät kulut yhteensä	7	100	2 765	2 323	2 012	1 823	1 490	
Pääomakulut	10	100	2 398	1 809	1 613	1 456	1 114	
Tuotantokustannus	59	100	8 117	7 375	6 569	6 147	5 712	
Yrittäjätulo	-3	100	310	718	1 157	1 602	1 873	
Yrittäjänvoitto (ennen veroja)	-7	100	-684	-542	-210	224	556	
VASTAAVAA, maa- ja puutarhatalous	119	100	13 237	15 733	17 279	19 302	21 666	

EUROMÄÄRÄISTEN MUUTTUJIEN AIKASARJAT VUODEN 2020 HINNOIN

YRITYSKOKO	2011	2012	2013	2014	2015	2016	2017	2018	2019	2020
Taloudellinen koko, €	196 587	206 696	213 706	224 112	230 549	239 907	242 960	248 732	248 793	301 005
Viljelyala yhteensä, ha	72.6	77.4	77.9	82.0	85.1	89.0	92.8	94.4	98.7	122.6

MAA- JA PUUTARHALOUDEN TYÖPANOS

Yrittäjäperhe	4 111	4 158	4 098	4 184	4 161	4 339	4 258	4 222	4 044	4 138
Palkkaväki	798	869	895	861	809	784	831	911	954	1 301

TULOSLASKELMAN ERÄT

Myyntituotot	195 925	209 169	219 394	236 619	206 861	218 737	225 197	229 209	240 886	299 876
Tuet	94 286	102 429	102 065	105 655	103 756	102 491	105 364	105 048	108 919	132 184
Aineet ja tarvikkeet, ostot	86 364	95 622	99 365	100 524	97 536	106 924	108 140	111 123	115 142	133 801
Muuttuvat kulut yhteensä	131 440	147 714	155 630	159 711	158 994	170 851	172 185	177 896	187 427	225 313
Yrittäjäperheen palkkavaatimus	63 143	63 879	63 771	65 301	67 224	70 750	68 488	68 456	64 895	66 208
Kiinteät kulut yhteensä	110 227	113 470	114 928	122 092	122 302	130 804	127 502	129 819	127 213	144 291
Oman pääoman korkovaatimus	26 457	29 434	24 239	25 653	22 651	19 679	18 970	21 089	22 576	24 453
Yrittäjänvoitto (ennen veroja)	-31 569	-31 326	-28 417	-19 892	-47 488	-59 800	-39 943	-52 917	-44 885	-32 315

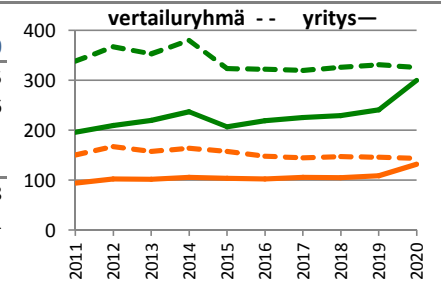
TASEEN LOPPUSUMMA 31.12.	806 887	842 341	855 441	894 980	865 184	890 494	930 566	966 585	952 897	1 206 960
---------------------------------	----------------	----------------	----------------	----------------	----------------	----------------	----------------	----------------	----------------	------------------

TUNNUSLUVUT, maa- ja puutarhatalous

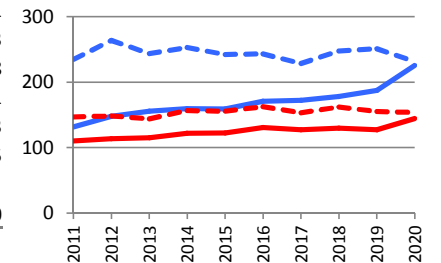
Yrittäjätulo	58 032	61 987	59 592	71 062	42 386	30 629	47 514	36 629	42 586	58 346
Kannattavuuskerroin	0.65	0.66	0.68	0.78	0.47	0.34	0.54	0.41	0.49	0.64
Oman pääoman tuotto prosentti	-1.0	-0.4	-0.8	1.1	-4.8	-8.2	-4.1	-5.8	-4.0	-1.2
Kokonaispääoman tuotto prosentti	0.4	0.8	0.4	1.6	-1.9	-3.5	-1.4	-2.4	-1.4	0.4
Omavaraisuusaste	62.3	61.9	60.9	60.5	58.4	54.8	56.5	57.3	58.1	56.0
Suhteellinen velkaantuneisuus	99.4	97.2	99.4	86.4	97.8	106.9	100.9	102.1	95.4	97.2

Muuttuja / Keskilehmäluku

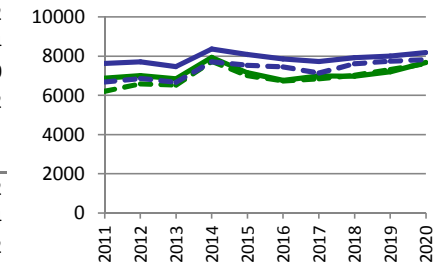
<i>Keskilehmäluku</i>	43.6	45.9	48.1	50.7	52.3	55.7	56.1	57.4	58.0	68.2
Myyntituotot	4 495.8	4 559.4	4 562.1	4 666.3	3 957.2	3 930	4 015	3 996	4 152	4 394
Kokonaistuotto	6 878.9	7 007.5	6 848.9	7 942.4	7 155.6	6 754	6 985	6 966	7 207	7 682
Tuotantokustannus	7 624.0	7 713.2	7 462.6	8 355.6	8 082.0	7 848	7 719	7 925	8 000	8 179
Yrittäjätulo	1 331.6	1 351.2	1 239.2	1 401.4	810.8	550	847	639	734	855
Yrittäjänvoitto (ennen veroja)	-724.4	-682.8	-590.9	-392.3	-908.5	-1 074	-712	-923	-774	-473



— Myyntituotot, 1000 €/yritys
-- Tuet, 1000 €/yritys



— Muuttuvat kulut, 1000 €/yritys
-- Kiinteät kulut, 1000 €/yritys



— Kokonaistuotto, €/lehmä
— Tuotantokustannus, €/lehmä